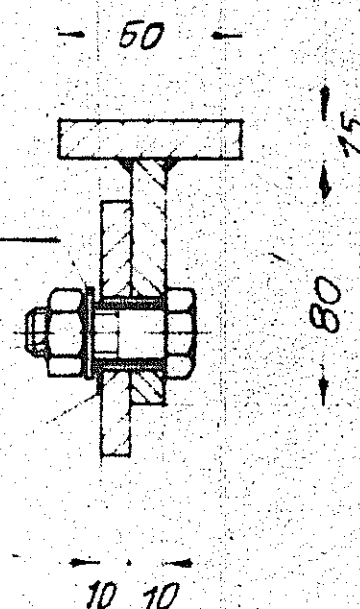


Einzelheit Z

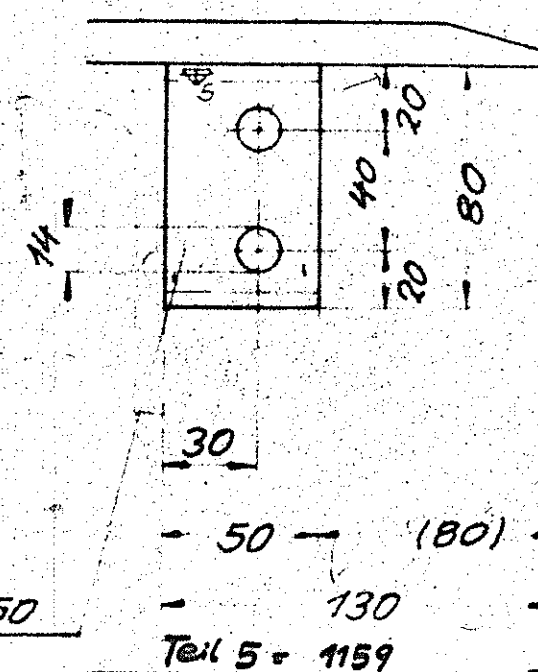
Teil 1 = 1936

Schnitt A-B



Einzelheit  $Y$

18 Sedskt. Schrb  
M12 x 4 DMu; DIN 601



Anordnung der Laufschienen über die Rostbreite n. Zehng.


12821-450-03-00-2-0

TEST (SND) V.					
0	3	0	0	2	1

TEST Launch TD					
0	4	B	0	8	2

24. III. 1981

Stück	Benennung		Teil	Zeichn. Nr. DIN Nr.	Werkstoff	Gewicht	Mod.-Nr. Benennung
c			f				
b			e				
a			d				
Ausgabe	Änderungen		Tag Name Gepr. Norm		Änderungen		Tag Name Gepr. Norm
Auftr. Nr.		Int. Nr.		Betr. Nikola Tesla A Kessel IV, V			
 EVT MILICA BEograd		kg		SREDNJE KLIZNE SINE		M. Beograd 1.15 1.25	
		mal		Mittlere Laufschiener			
		ausführen		Rostlänge: 4500			
		Freimaßtoleranz		12821. 450. 54.00. 2.0 ✓			
1987	Tag	Notiz					
Bearb.	15.01.	M. Grot					
Gepr.	15.02.	Belebrub					
Norm	13.02.	17					
				Izborni crtež: 4.37600/455- 033/2			

Das Urheberrecht an dieser Zeichnung nebst Anlagen verbleibt bei uns. Sie dürfen weder ganz noch in Teilen vervielfältigt noch an Dritte ausgeliefert oder zur Kenntnis gebracht werden. (Rechtsanwalt vom 19. Juni 1901, 9. Januar 1902, 1. Juni 1903). Zu unseren Vorständen behalten wir uns die Rechte aus unseren Anstellungen oder zukünftigen Diensten vor.