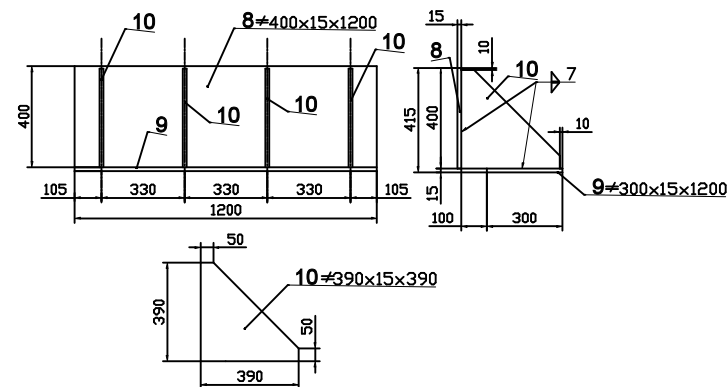
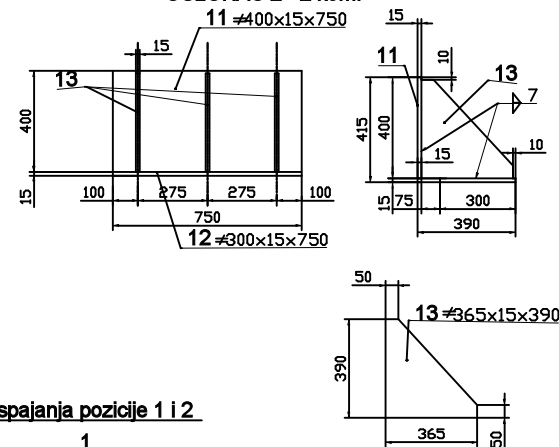


OSLONAC 1 - 2 kom.

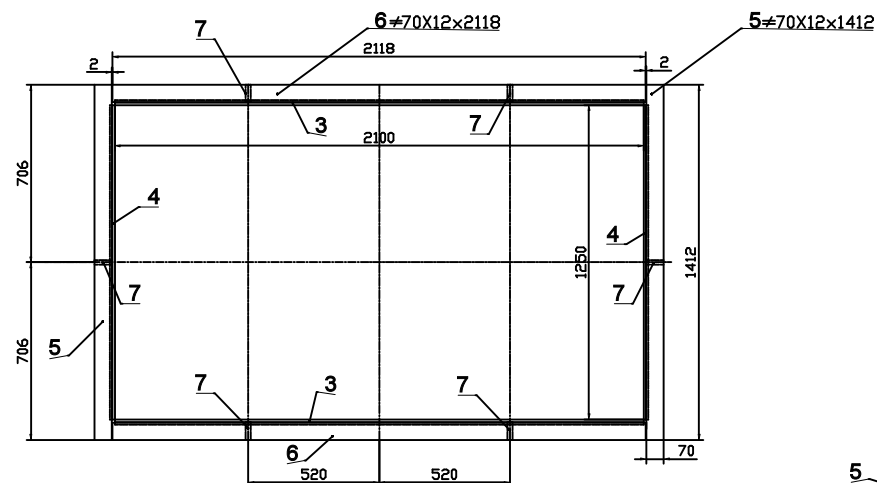


OSLONAC 2 - 2 kom.

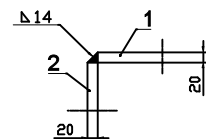


7 #70x20x2700

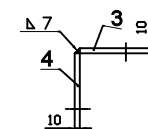
presek A - A



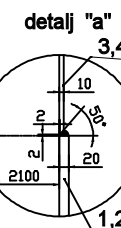
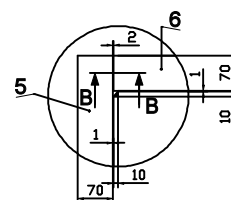
detalj spajanja pozicije 1 i 2



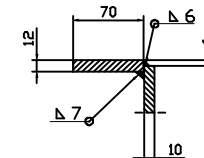
detalj spajanja pozicije 3 i 4



detalj spajanja pozicije 5 i 6



detalj veze prirubnice pozicije 5,6 i 3,4



Napomena: - oslonac 1 i 2 postaviti na gradilištu na kanal ,
- poziciju 3, 4 treba pustiti duže za 100 mm radi uklapanja
na licu mesta tako da u radionici ne treba raditi pripremu za var (detalj "a"),
- pozicije 1 i 2 samo zaheftati za pozicije 3 i 4 u radionici

GOŠA NOLTAŽA <small>ad</small> VELIKA PLANA		Investitor: TENT - OBRENOVAC	
odgovorni projektant radioničke dok: Danica Radić, dipl. inž. građ.		Kompleks/Objekat - Mesto gradnje: TENT - A - Blok 1 - Obrenovac	
projektant radioničke dok: Biljana Todorović, maš. inž.		Naziv crteža: Kanali aerosmeše	
citao-obradio: Biljana Todorović, maš. inž.		razmera:	datum:
		zamena za broj 13814.321.02.00	broj crteža: VII-01.1